



ДЕРЖАВНИЙ КОМІТЕТ
З ОХОРОНИ
КУЛЬТУРНОЇ СПАДЩИНИ
РЕСПУБЛІКИ КРИМ

ГОСУДАРСТВЕННЫЙ КОМИТЕТ
ПО ОХРАНЕ
КУЛЬТУРНОГО НАСЛЕДИЯ
РЕСПУБЛИКИ КРЫМ

КЪЫРЫМ ДЖУМУХУРИЕТИНИНЪ
МЕДЕНИЙ МИРАСНЫ
КЪОРУВ БОЮНДЖА
ДЕВЛЕТ КОМИТЕТИ

ПРИКАЗ

г. Симферополь

«16» июля 2018 год

№ 139

Об утверждении предмета охраны
объекта культурного наследия
регионального значения
«Здание казначейства», XIX век

Руководствуясь Федеральным законом от 25 июня 2002 г. № 73-ФЗ «Об объектах культурного наследия (памятниках истории и культуры) народов Российской Федерации», протоколом заседания Научно-методического совета по культурному наследию при Государственном комитете по охране культурного наследия Республики Крым от 04.07.2018 № 09-18

ПРИКАЗЫВАЮ:

1. Утвердить предмет охраны объекта культурного наследия регионального значения «Здание казначейства», XIX век, расположенного по адресу: Республика Крым, г. Ялта, ул. Пушкинская, 23 (прилагается).
2. Отделу государственного учета объектов культурного наследия Государственного комитета по охране культурного наследия Республики Крым обеспечить внесение сведений об утвержденном предмете охраны в единый государственный реестр объектов культурного наследия (памятников истории и культуры) народов Российской Федерации.
3. Настоящий приказ вступает в силу с момента его опубликования на официальном сайте Государственного комитета по охране культурного наследия Республики Крым в государственной информационной системе Республики Крым «Портал Правительства Республики Крым» в информационно-телекоммуникационной сети «Интернет».

Председатель

С.А. Ефимов

**Предмет охраны объекта культурного наследия регионального значения
«Здание казначейства», XIX век, расположенного по адресу: Республика Крым, г. Ялта,
ул. Пушкинская, 23**

Местоположение здания: по красной линии южной стороны улицы Пальмиро Тольятти.

Охраняются: историческое местоположение памятника и его композиционная значимость в окружающей историко-градостроительной среде.

Габариты, силуэт: габариты, силуэт на начало XX века, середину XX века: 2-этажное здание высотой до конька кровли 8,25 м, длиной продольного фасада 25,5 м, бокового – 18 м (данные БТИ на сегодняшний день, подлежащие сохранению габаритные показатели могут быть откорректированы для приведения в полное соответствие историческим на основании предреставрационных исследований), лишено ярко выраженных высотных акцентов, завершено многоскатной вальмовой кровлей.

Охраняются: исторические габариты и силуэт здания.

Секторы и направления видовых раскрытий, визуальные связи памятника: видовые раскрытия на объект со стороны улицы Пальмиро Тольятти, внутриквартальных пространств (двор санатория «Энергетик», территории по северной стороне улицы Пальмиро Тольятти).

Охраняются: исторически сформировавшийся бассейн видимости памятника, его градостроительная роль.

Объемно-пространственная композиция: объемно-пространственная композиция на начало XX века, середину XX века: несколько вытянутое с запада на восток, прямоугольное в плане с боковыми ризалитами по южному и северному фасадам, с центральным двухуровневым портиком середины XX века на южном фасаде 2-х этажное здание.

Охраняются: конфигурация плана, объёмно-композиционное решение, этажность.

Историческая конфигурация завершения: вальмовая многоскатная кровля (уточняется по результатам предреставрационных исследований).

Охраняется: историческая конфигурация завершения.

Композиция и архитектурно-художественное оформление фасадов: композиция и оформление фасадов на начало XX века, середину XX века (приоритетный для сохранения ценностной структуры объекта период уточняется по результатам предреставрационных исследований), в том числе: форма и месторасположение оконных и дверных проёмов, центральный двухуровневый под треугольным фронтоном портик южного фасада с рустованными антами дорического ордера на первом уровне и колоннадой ионического ордера с аркадой на втором, открытый балкон в уровне второго этажа западного фасада на антах-опорах дорического ордера; характер и сохранившиеся элементы декоративного оформления начала - середины XX столетия, в том числе: оконные наличники, замковые камни, венчающий тянутый карниз, межэтажная и подоконная тяги, подоконные балюстрады, балюстрады ограждения балкона и портика, ступени центрального входа на южном фасаде.

Охраняются: общее композиционное решение и характер декоративного оформления фасадов на исторически значимые для ценностной структуры здания периоды, сохранившиеся элементы композиции начала - середины XX века, сохранившиеся элементы декора начала - середины XX столетия.

Виды отделки фасадной поверхности: виды отделки фасадной поверхности на начало - середину XX века (уточняются по результатам предреставрационных исследований); характер отделки поверхности северного фасада (полностью), восточного, южного и западного фасадов (в уровне 2-го этажа): тонированная штукатурка по кирпичной кладке, обработанной в уровне 1-го этажа северного фасада рустом; характер отделки поверхности восточного, южного и западного фасадов (в уровне 1-го этажа): обмазка, имитирующая грубо обработанный природный камень.

Охраняется: характер отделки поверхности фасадов на исторически значимые для ценностной структуры здания периоды.

Колористическое решение фасадов: колористическое решение фасадов на начало XX века, середину XX века (подлежит определению по итогам предреставрационных исследований).

Охраняются: установленные по результатам натурно-инструментальных предреставрационных исследований колеры фасадов на основные строительные периоды здания (приоритет периода определяется концепцией реставрации).

Заполнение дверных и оконных проемов: характер заполнения дверных и оконных проёмов на начало XX века, середину XX века.

Охраняются: решение дверных и оконных заполнений, характер расстекловки оконных переплётов и иные параметры заполнений фасадных проёмов на основные строительные периоды здания (приоритет периода определяется концепцией реставрации).

Пространственно-планировочная структура интерьеров: пространственно-планировочная структура интерьеров в пределах капитальных стен на начало XX века, середину XX века.

Пространство основного объёма здания разделено в уровнях обоих этажей продольным коридором на южную и северную половины. Боковые помещения отделены от центральных капитальными стенами. Лестница расположена в отдельном отсеке.

Охраняются: пространственно-планировочная структура интерьеров в пределах капитальных стен на начало XX века, середину XX века, трёхмерные характеристики помещений в пределах капитальных стен и отметок перекрытий на начало XX века, середину XX века.

Историческая лестница: месторасположение, композиционно-художественные характеристики и сохранившиеся подлинные элементы парадной лестницы, в том числе: балюстрада и декор площадки, металлическое ограждение, ступени. Исторические конструктивные и материаловедческие характеристики лестницы, Характер конструкции и материал главной лестницы на начало XX века, середину XX века: бетон, металл (уточняется по результатам предреставрационных исследований).

Охраняются: исторические конструктивные и материаловедческие характеристики главной внутренней лестницы.

Композиция и архитектурное решение интерьеров: композиция и архитектурное решение интерьеров на начало XX века, середину XX века (приоритетный для сохранения ценностной структуры объекта период уточняется по результатам предреставрационных исследований); сохранившиеся элементы композиционно-декоративного оформления начала и середины XX столетия центральных коридоров и других помещений, в том числе: розетки, тянутые потолочные карнизы, элементы оформления дверных проёмов.

Охраняются: композиционное решение интерьеров, характеристики декоративного оформления интерьеров, сохранившиеся элементы декора.

Материал и иные технологические характеристики несущих конструкций: материал и конструктивные характеристики несущих стен и опор (приоритетный для сохранения ценностной структуры объекта период уточняется по результатам предреставрационных исследований): кирпич стен, колон и иных несущих конструкций, цемент/бетон.

Охраняются: материал и конструктивные характеристики несущих стен и опор (столбов, колонн).

Материаловедческие характеристики покрытия (кровли): материал покрытия (кровли) на начало XX века, середину XX века: металл (уточняется по результатам предреставрационных исследований).

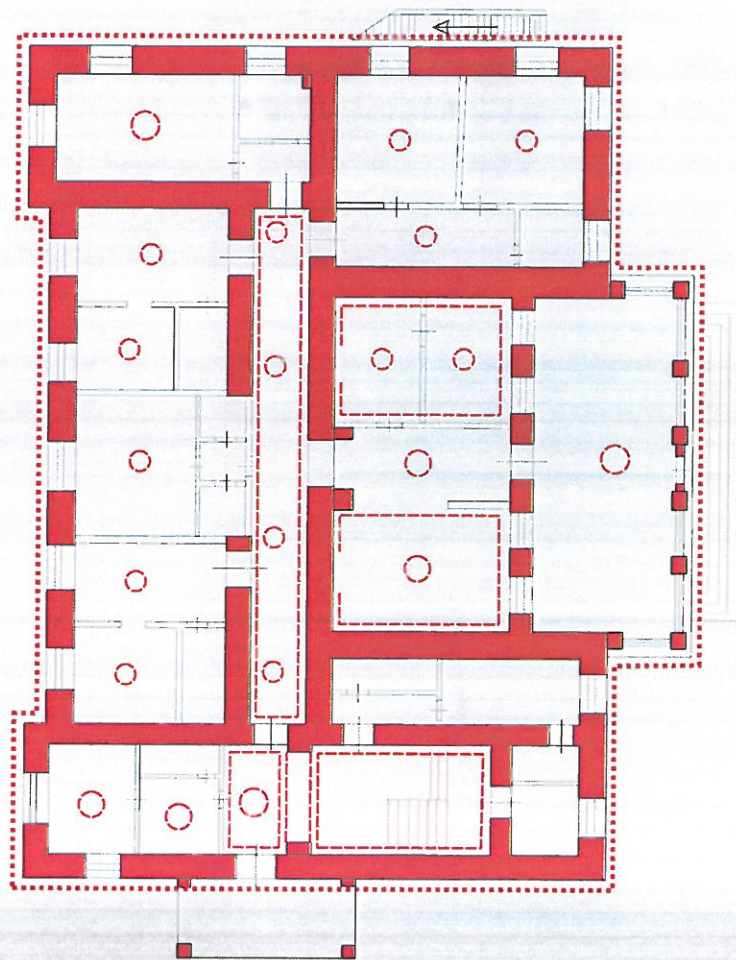
Охраняется: исторический материал кровли.

Материаловедческие характеристики не выполняющих конструктивной роли элементов объекта: материал изготовления не выполняющих конструктивной роли элементов объекта на начало XX века, середину XX века, в том числе: заполнений исторических оконных и дверных проёмов (дерево, стекло), балюстрад ограждений (армированный бетон), фурнитуры заполнений дверных и оконных проёмов (металл). Конкретные параметры материалов уточняются по результатам предреставрационных исследований.

Охраняется: материал изготовления не выполняющих конструктивной роли элементов объекта на обоснованный исторический период.

Схема предмета охраны объекта культурного наследия
 регионального значения «Здание казначейства», XIX век,
 расположенного по адресу: Республика Крым, г. Ялта, ул. Пушкинская 23,
 санаторий «Энергетик» корпус № 3 (ул. Тольятти 14)

1 этаж



УСЛОВНЫЕ ОБОЗНАЧЕНИЯ

- Элементы здания, входящие в предмет охраны
- Капитальные стены и перегородки
- Композиционное и декоративное оформление фасадов
- Композиционное и декоративное оформление интерьеров (карнизы, потолочные розетки)
- Лестницы

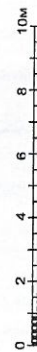
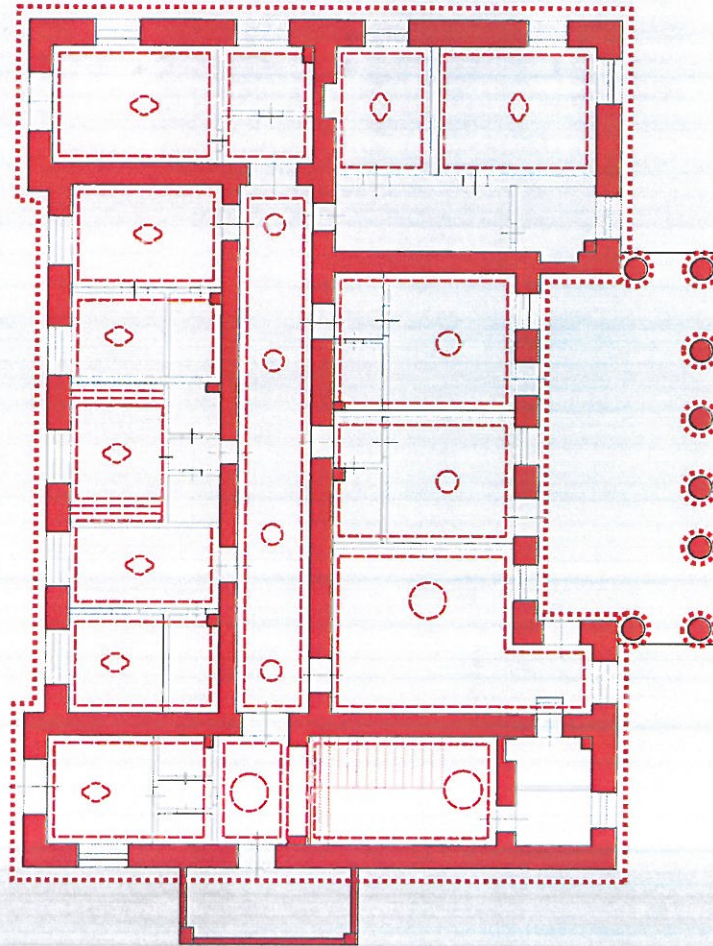


Схема предмета охраны объекта культурного наследия
 регионального значения «Здание казначейства», XIX век,
 расположенного по адресу: Республика Крым, г. Ялта, ул. Пушкинская 23,
 санаторий «Энергетик» корпус № 3 (ул. Тольятти 14)

2 этаж



УСЛОВНЫЕ ОБОЗНАЧЕНИЯ

- Элементы здания, входящие в предмет охраны
- Капитальные стены и перегородки
- Композиционное и декоративное оформление фасадов
- Композиционное и декоративное оформление интерьеров (карнизы, потолочные розетки)
- Лестницы

