



ДЕРЖАВНИЙ КОМІТЕТ
З ОХОРОНИ
КУЛЬТУРНОЇ СПАДЩИНИ
РЕСПУБЛІКИ КРИМ

ГОСУДАРСТВЕННЫЙ КОМИТЕТ
ПО ОХРАНЕ
КУЛЬТУРНОГО НАСЛЕДИЯ
РЕСПУБЛИКИ КРЫМ

КЪЫРЫМ ДЖУМУХУРИЕТИНИНЪ
МЕДЕНИЙ МИРАСНЫ
КЪОРУВ БОЮНДЖА
ДЕВЛЕТ КОМИТЕТИ

ПРИКАЗ

г. Симферополь

«16» июля 2018 год

№ 148

Об утверждении предмета охраны
объекта культурного наследия
регионального значения
«Здание полицейской управы», XIX век

Руководствуясь Федеральным законом от 25 июня 2002 г. № 73-ФЗ «Об объектах культурного наследия (памятниках истории и культуры) народов Российской Федерации», протоколом заседания Научно-методического совета по культурному наследию при Государственном комитете по охране культурного наследия Республики Крым от 04.07.2018 № 09-18

ПРИКАЗЫВАЮ:

1. Утвердить предмет охраны объекта культурного наследия регионального значения «Здание полицейской управы», XIX век, расположенного по адресу: Республика Крым, г. Ялта, ул. Пушкинская, 23 (прилагается).
2. Отделу государственного учета объектов культурного наследия Государственного комитета по охране культурного наследия Республики Крым обеспечить внесение сведений об утвержденном предмете охраны в единый государственный реестр объектов культурного наследия (памятников истории и культуры) народов Российской Федерации.
3. Настоящий приказ вступает в силу с момента его опубликования на официальном сайте Государственного комитета по охране культурного наследия Республики Крым в государственной информационной системе Республики Крым «Портал Правительства Республики Крым» в информационно-телекоммуникационной сети «Интернет».

Председатель

С.А. Ефимов

**Предмет охраны объекта культурного наследия регионального значения
«Здание полицейской управы», XIX век, расположенного по адресу:
Республика Крым, г. Ялта, ул. Пушкинская, 23**

Местоположение здания: по красной линии северной стороны улицы Пушкинской.

Охраняется: историческое местоположение памятника и его композиционная значимость в окружающей историко-градостроительной среде

Силуэт, габариты: на начало XX века, середину XX века: 2-этажное здание с подвалом высотой до конька кровли 9,82, длиной продольного фасада 23 метра, бокового – 16,5 метра (данные БТИ на сегодняшний день, габаритные показатели могут быть откорректированы для приведения в полное соответствие историческим на основании предреставрационных исследований), лишено ярко выраженных высотных акцентов, завершено многоскатной вальмовой кровлей.

Охраняется: исторические габариты и силуэт здания.

Секторы и направления видовых раскрытий, визуальные связи памятника: видовые раскрытия на объект со стороны улиц Пушкинской и Гоголя, внутриквартального пространства (двор санатория «Энергетик»).

Охраняется: исторически сформировавшийся бассейн видимости памятника, его градостроительная роль.

Архитектурные характеристики и элементы.

Объемно-пространственная композиция: объемно-пространственная композиция на начало XX века, середину XX века: несколько вытянутое с запада на восток, прямоугольное в плане с боковыми ризалитами и центральной полуротондой середины XX века на северном фасаде, слабо выраженными боковыми ризалитами и балконом 2-го этажа на южном, балконом 2-го этажа на столбах-опорах на восточном фасаде, 2-х этажное с подвалом здание.

Охраняется: конфигурация плана, объемно-композиционное решение, этажность.

Историческая конфигурация завершения: вальмовая многоскатная кровля (уточняется по результатам предреставрационных исследований).

Охраняется: историческая конфигурация завершения.

Композиция и архитектурно-художественное оформление фасадов: композиция и оформление фасадов на начало XX века, середину XX века (приоритетный для сохранения ценностной структуры объекта период уточняется по результатам предреставрационных исследований), в том числе: форма и месторасположение оконных и входных проёмов, колонны ионического ордера по северному фасаду, балконы в уровне второго этажа южного и восточного фасадов и их характеристики, характер ограждения полуротонды на середину XX века, лестницы и ограждения входных групп, столбы-опоры балкона на восточном фасаде; характер и сохранившиеся элементы декоративного оформления середины XX столетия, в том числе: наличники проёмов, пилястры дорического ордера, фриз, розетки, венчающий карниз, замковые камни, подоконные тяги, балюстрады и экраны.

Охраняется: общее композиционное решение и характер декоративного оформления фасадов на исторически значимые для ценностной структуры здания периоды, сохранившиеся элементы композиции начала-середины XX века, сохранившиеся элементы декора середины XX столетия.

Виды отделки фасадной поверхности: виды отделки фасадной поверхности на начало – середину XX века (уточняются по результатам предреставрационных исследований); характер отделки на середину XX века – обмазка, имитирующая грубо обработанный природный камень (может быть полностью или частично заменена видом отделки фасада, имевшим место в начале XX века, на основании обоснованного решения проекта реставрации).

Охраняется: характер отделки поверхности фасадов на исторически значимые для ценностной структуры здания периоды.

Колористическое решение фасадов: колористическое решение фасадов на начало XX века, середину XX века (подлежит определению по итогам предреставрационных исследований).

Охраняется: колер фасадов на основные строительные периоды здания, установленный по результатам натурно-инструментальных предреставрационных исследований (приоритет периода определяется концепцией реставрации).

Заполнение дверных и оконных проемов: характер заполнения дверных и оконных проёмов на начало XX века, середину XX века (подлежит определению по итогам предреставрационных исследований).

Охраняется: решение дверных заполнений, характер расстекловки оконных переплётов и иные параметры заполнений фасадных проёмов на основные строительные периоды здания (приоритет периода определяется концепцией реставрации).

Пространственно-планировочная структура интерьеров: пространственно-планировочная структура интерьеров в пределах капитальных стен на начало XX века, середину XX века: пространство основного объёма здания разделено в уровнях обоих этажей продольной капитальной стеной на южную и северную половины, боковые помещения отделены от центральных капитальными стенами; трёхмерные характеристики помещений в пределах капитальных стен и отметок перекрытий на начало XX века, середину XX века.

Охраняется: пространственно-планировочная структура интерьеров в пределах капитальных стен на начало XX века, середину XX века; трёхмерные характеристики помещений в пределах капитальных стен и отметок перекрытий на начало XX века, середину XX века.

Композиция и архитектурное решение интерьеров: композиция и архитектурное решение интерьеров на начало XX века, середину XX века (приоритетный для сохранения ценностной структуры объекта период уточняется по результатам предреставрационных исследований), в том числе характер композиционно-декоративного оформления вестибюля и парадных холлов середины XX века; сохранившиеся элементы декоративного оформления середины XX века помещений, в том числе: колонны и пилястры ионического ордера (в парадном вестибюле), декорированные кессоны, тянутые потолочные карнизы, розетки, элементы оформления дверных проёмов.

Охраняется: композиционное решение интерьеров, характеристики декоративного оформления интерьеров, сохранившиеся элементы декора.

Конструктивные и материаловедческие характеристики, конструктивные элементы:

материал и иные технологические характеристики несущих конструкций: Материал и конструктивные характеристики несущих стен и опор (приоритетный для сохранения ценностной структуры объекта период уточняется по результатам предреставрационных исследований): кирпич стен, колон и иных несущих конструкций, цемент/бетон.

Охраняется: материал и конструктивные характеристики несущих стен и опор (столбов, колонн).

Материаловедческие характеристики покрытия (кровли): материал покрытия (кровли) на начало XX века, середину XX века: металл (уточняется по результатам предреставрационных исследований).

Охраняется: исторический материал кровли.

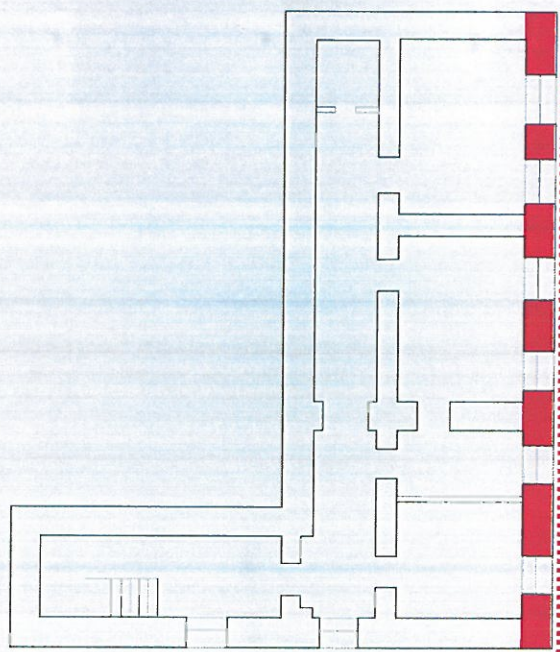
Материаловедческие характеристики не выполняющих конструктивной роли элементов объекта: материал изготовления (дерево, бетон, металл) не выполняющих конструктивной роли элементов объекта на начало XX века, середину XX века, в том числе: заполнений исторических оконных и дверных проёмов (дерево, стекло), балюстрад ограждений (армированный бетон), фурнитуры заполнений дверных и оконных проёмов (металл). Конкретные параметры материалов уточняются по результатам предреставрационных исследований.

Охраняется: материал изготовления не выполняющих конструктивной роли элементов объекта на обоснованный исторический период.

Схема предмета охраны объекта культурного наследия
 регионального значения «Здание полицейской управы», XIX век,
 расположенного по адресу: Республика Крым, г. Ялта,
 ул. Пушкинская 23, санаторий «Энергетик» корпус № 2



Подвал



УСЛОВНЫЕ ОБОЗНАЧЕНИЯ

Элементы здания, входящие в предмет охраны



Капитальные стены и перегородки



Композиционное и декоративное оформление фасадов

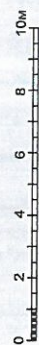
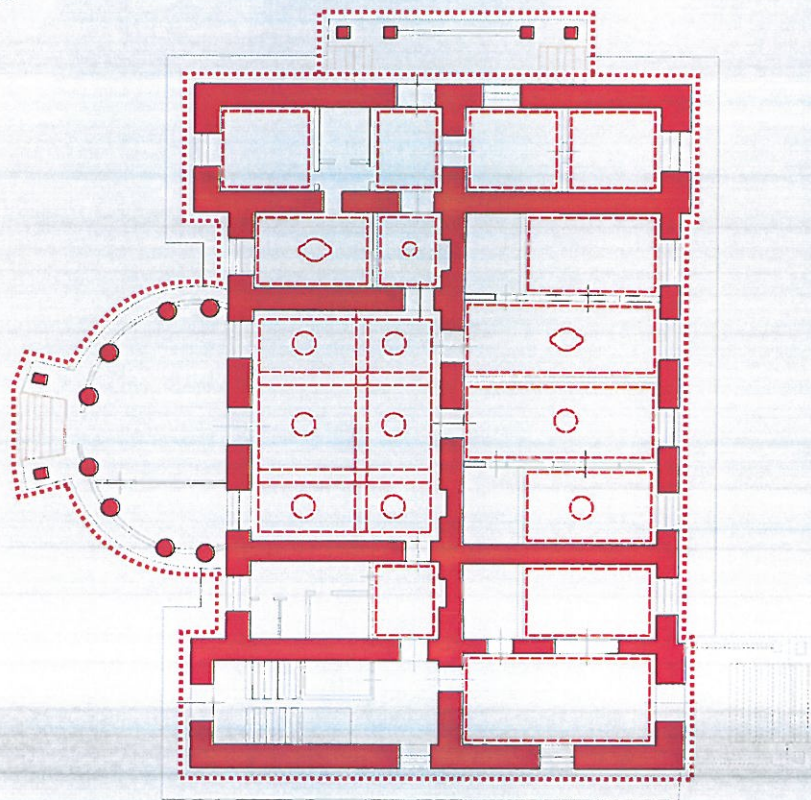


Схема предмета охраны объекта культурного наследия
 регионального значения «Здание полицейской управы», XIX век,
 расположенного по адресу: Республика Крым, г. Ялта,
 ул. Пушкинская 23, санаторий «Энергетик» корпус № 2

1 этаж



УСЛОВНЫЕ ОБОЗНАЧЕНИЯ

- Элементы здания, входящие в предмет охраны
- Капитальные стены и перегородки
- ⋯ Композиционное и декоративное оформление фасадов
- - - Композиционное и декоративное оформление интерьеров (карнизы, потолочные розетки)
- ▢ Лестницы
- ▢ Элементы здания, не входящие в предмет охраны
- ▢ Не сохранившиеся входное крыльцо

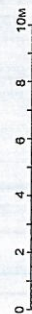
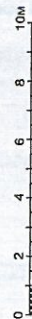
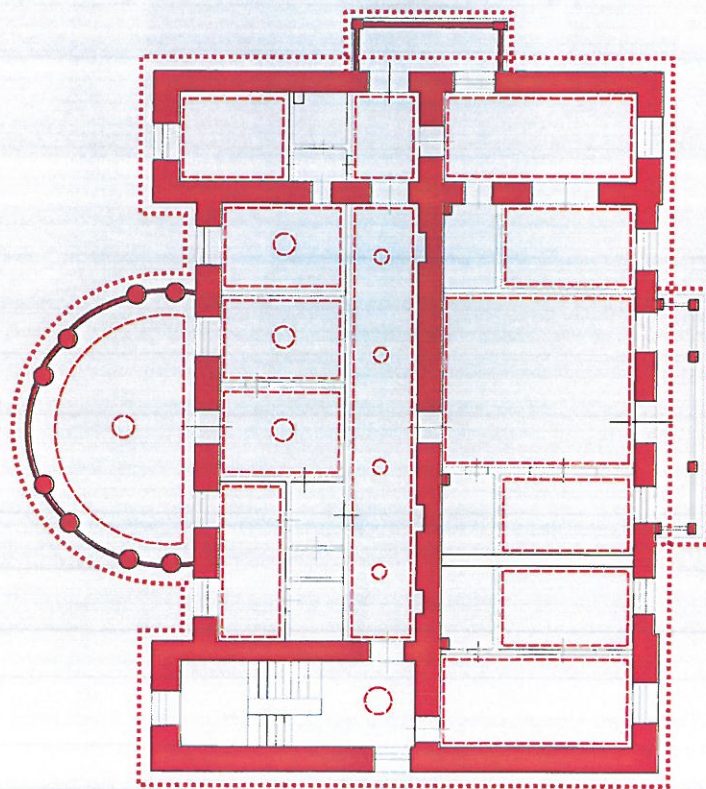


Схема предмета охраны объекта культурного наследия
 регионального значения «Здание полицейской управы», XIX век,
 расположенного по адресу: Республика Крым, г. Ялта,
 ул. Пушкинская 23, санаторий «Энергетик» корпус № 2

2 этаж



УСЛОВНЫЕ ОБОЗНАЧЕНИЯ

- Элементы здания, входящие в предмет охраны
- Капитальные стены и перегородки
- Композиционное и декоративное оформление фасадов
- Композиционное и декоративное оформление интерьеров (карнизы, потолочные розетки)